



# Lettre du FCPI Générations Futures 2

Juillet 2010

## Reporting semestriel

### FCPI Générations Futures 2

*au 31/03/10*

Valeur initiale de la part	1 000 €
Performance sur le semestre	-3.3%
Part de l'actif de départ investie dans des sociétés	39.60%
Valeur liquidative au 31/03/10	965.45 €
Performance depuis la création 01/10/07	-3.5%
Actif net total au 31/03/10	33.68 M€

## Le mot des gérants

Nous avons continué à investir le FCPI Générations Futures 2 au cours de l'exercice écoulé avec un objectif de constituer un portefeuille équilibré qui, à la fin de la période d'investissement, devrait être constitué de 15 à 20 participations, majoritairement dans les secteurs de prédilection du fonds, l'éco-innovation et les technologies médicales.

Ces investissements ont dû être réalisés dans des conditions particulièrement difficiles à plusieurs titres :

- un environnement économique global peu favorable entraînant un manque de visibilité pour la plupart des entreprises, rendant souvent difficile l'exercice de prévision pour les entrepreneurs,
- une évolution réglementaire sur le raccourcissement des délais d'investissement pour les fonds fiscaux ayant entraîné un afflux de capacité d'apport en fonds propres à destination des PME, et donc une concurrence accrue sur les opérations.

Néanmoins, malgré ces éléments de contexte incertains, notre portefeuille de participations (9 entreprises à fin mars 2010), s'est globalement bien comporté avec une seule société qui rencontre de réelles difficultés, les autres étant globalement en ligne avec leurs objectifs.

Depuis le début du nouvel exercice, nous avons investi dans trois nouvelles entreprises.

Le début de l'année 2010 est encore incertain mais nous constatons :

- un regain d'intérêt des industriels pour acquérir des technologies leur permettant d'accélérer leur croissance dans un environnement où les business traditionnels croissent faiblement,
- un léger redémarrage des introductions en bourse,
- des opportunités de croissance externe dans des conditions intéressantes pour les entreprises de notre portefeuille

Nous continuerons donc à être vigilants dans le suivi de nos participations avec un objectif de création de valeur dans les trois à cinq années à venir, conformément à la durée de vie du fonds, tout en restant opportunistes.

Olivier Hua

## Nos investissements au cours de la période

Nous avons investi dans quatre sociétés au cours de la période (du 30/09/09 au 31/03/10), pour un montant de 6,92 M€, représentant 19,80% de l'actif de départ du FCPI Générations Futures 2 :

- ▶ Activ Networks, qui propose des solutions d'accélération des applications web ayant pour objectif la compression en temps réel des données échangées entre les utilisateurs et les centres de données et la diminution des temps de réponse pour 1,5 M€.
- ▶ STS Group, qui édite des solutions logicielles permettant aux entreprises un archivage électronique de leurs documents avec des méthodes et des outils conférant au document électronique une valeur probante pour 1,93 M€.
- ▶ Visiomed, qui fabrique et distribue des produits électroniques parapharmaceutiques sur 5 gammes (thermométrie, tensiométrie, électrothérapie, santé & bien-être et hygiène bucco-dentaire) pour 2,9 M€.
- ▶ AirInSpace, qui fabrique et distribue des produits fixes et mobiles de décontamination d'air pour les milieux particulièrement exigeants, notamment les hôpitaux et les avions pour 0,53 M€.

Les ratios de 50% en valeurs non cotées et de 60% d'investissement dans des sociétés qualifiées « d'innovantes » par Oseo devaient initialement être atteints au 31 mars 2010. A cette date ces ratios étaient respectivement de 33,7% et 39,6%. La période de grâce permet au fonds d'aller jusqu'au 31/08/2010 pour le respect de ces ratios.

## **Cessions au cours de la période**

Nous n'avons effectué aucune cession au cours de la période.

## **Réinvestissements au cours de la période**

Au cours de la période, nous avons réinvesti dans cinq de nos participations :

- ▶ Bike Expand, pour un montant de 0,186 M€.
- ▶ Greenext, pour un montant de 0,2 M€.
- ▶ STS Group, pour un montant de 0,25 M€.
- ▶ Avanquest, pour un montant de 0,25 M€.
- ▶ AirInSpace, pour un montant de 0,044 M€.

# Les Sociétés du Portefeuille non cotées et cotées

## FCPI Générations Futures 2

au 31/03/10

### Activ Networks



**Date de création :** 2004  
**Date de l'entrée du Fonds au capital :** décembre 2009  
**Montant initial investi par le Fonds :** 1,52 M€

**CA 2009 :** entre 2 et 5 M€

**Siège social :** Les Ulis (Ile-de-France)

**Activité :** Activ Networks propose des solutions d'accélération des applications web ayant pour objectif la compression en temps réel des données échangées entre les utilisateurs et les centres de données et la diminution des temps de réponse.

<http://www.activnetworks.com/>

### AirInSpace BV

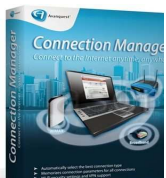


**Date de création :** 2001  
**Date de l'entrée du Fonds au capital :** janvier 2010  
**Montant initial investi par le Fonds :** 0,48 M€  
**CA 2009 :** entre 2 et 5 M€  
**Siège social :** Delft (Hollande)  
**Activité :** Systèmes de décontamination d'air.

AIS a développé des produits fixes et mobiles de décontamination d'air pour les milieux particulièrement exigeants comme les hôpitaux et les avions. La levée de fonds doit permettre à la société d'accélérer le développement à l'international, notamment aux Etats-Unis.

<http://www.airinspace.com>

### Avanquest



**Date de création :** 1984  
**Date de l'entrée du Fonds au capital :** mars 2009  
**Montant initial investi par le Fonds :** 1,80 M€  
**Montant total investi par le Fonds :** 2,05 M€  
**CA 2009 :** > 100 M€

**Siège social :** La Garenne Colombes (France)

**Activité :** Editeur de logiciel.

Le métier historique d'Avanquest est l'édition de logiciels mais, depuis 5 ans, l'entreprise a parallèlement développé une offre de publication d'éditeurs indépendants souhaitant

Document strictement limité à l'usage privé du destinataire. Les informations fournies dans ce document proviennent de sources dignes de foi, mais ne peuvent être garanties. Les appréciations formulées reflètent notre opinion à la date de publication et sont donc susceptibles d'être révisées ultérieurement. Ce document a été réalisé dans un but d'information uniquement et ne constitue ni une offre ni une recommandation personnalisée ou une sollicitation en vue de la souscription de ce produit. L'investisseur est seul juge du caractère approprié des opérations qu'il pourra être amené à conclure. Ainsi, avant toute transaction, l'investisseur doit (i) s'assurer que les supports choisis correspondent à sa situation financière et aux risques auxquels il est prêt à faire face ainsi qu'à ses objectifs d'investissement, (ii) prendre connaissance du prospectus de ce FCPI, et comprendre la nature du support choisi, ses caractéristiques et ses risques, notamment de liquidité et de perte en capital. Il est rappelé que les performances passées ne préjugent pas des performances futures. Les informations légales concernant ce FCPI, notamment les prospectus simplifiés et complets sont disponibles auprès de Oddo Asset Management ou sur le site Internet [www.oddoam.fr](http://www.oddoam.fr).

bénéficier de sa présence globale. L'objectif d'Avanquest est de se recentrer sur l'édition de logiciels « own IP » avec des moyens marketing plus concentrés afin d'entretenir ses marques fortes et d'en créer de nouvelles sur les segments qu'elle connaît.

<http://www.avanquest.com>

### Bike Expand

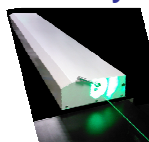
**Date de création :** 2005  
**Date de l'entrée du Fonds au capital :** décembre 2008  
**Montant initial investi par le Fonds :** 0,55 M€  
**Montant total investi par le Fonds :** 1,02 M€  
**CA 2009 :** < 1 M€  
**Siège social :** Biarritz (France)  
**Activité :** Equipement du cycliste.

La société a développé sous la marque Oredon une gamme d'équipements destinés à favoriser et faciliter le développement de l'utilisation du vélo.

[www.oredon.com](http://www.oredon.com), [www.bike4all.com](http://www.bike4all.com)



### Eolite Systems



**Date de création :** 2004  
**Date de l'entrée du Fonds au capital :** septembre 2008  
**Montant initial investi par le Fonds :** 0,80 M€  
**CA 2009 :** < 1 M€

**Siège social :** Bordeaux (France)

**Activité :** Fabrication de lasers haute puissance  
Eolite propose des lasers à fibre de nouvelle génération, alliant puissance, extrême précision et capacité de proposer des faisceaux verts ou ultra violets. Les applications industrielles vont de la découpe de matériaux (ex cellules solaires ou écrans plats), la gravure de supports au marquage de décoration.

<http://www.eolite.com>

### Greenext



**Date de création :** 2007  
**Date de l'entrée du Fonds au capital :** janvier 2009  
**Montant initial investi par le Fonds :** 0,20 M€  
**Montant total investi par le Fonds :** 0,4 M€.

**CA 2009 :** < 1 M€

**Siège social :** Paris (France)

**Activité :** Affichage environnemental.

Greenext fournit aux distributeurs et aux industriels la première plateforme en ligne pour le calcul de prix environnemental des produits de grande consommation et l'information des consommateurs. Sa première application est dans l'affichage produit dans les grandes surfaces ; la deuxième dans l'analyse de la performance environnementale de la supply chain pour les industriels.

[www.jeconomisemaplanete.fr](http://www.jeconomisemaplanete.fr)



ASSET MANAGEMENT

Société de Gestion de Portefeuille constituée sous la forme d'une SA  
Régie par les dispositions de l'article L.532-9 du Code monétaire et financier - R.C.S. PARIS 340 902 857

12 boulevard de la Madeleine - 75440 PARIS Cedex 9 - Tél. : 33(0)1 44 51 83 06 - Fax : 33(0)1 44 51 84 25 [www.oddoam.fr](http://www.oddoam.fr)

## STS Group



**Date de création :** 2000  
**Date de l'entrée du Fonds au capital :** décembre 2009  
**Montant initial investi par le Fonds :** 1,68 M€  
**Montant total investi par le Fonds :** 0,25 M€.

**CA 2009 :** > 23 M€

**Siège social :** Rueil Malmaison (France)

**Activité :** Edition de logiciels

STS Group édite des solutions logicielles permettant aux entreprises un archivage électronique de leurs documents avec des méthodes et des outils conférant au document électronique une valeur probante.

<http://www.group-sts.com/fr/>

## Tiempo

**Date de création :** 2007

**Date de l'entrée du Fonds au capital :**

juin 2009

**Montant initial investi par le Fonds**

0,60 M€

**CA 2009 :** < 0,5M€

**Siège social :** Grenoble (38)

**Activité :** Circuits intégrés.

Tiempo développe et commercialise une technologie de rupture permettant de concevoir des circuits intégrés qui consomment 4x moins d'énergie, qui sont plus robustes et plus sécurisés. Ces circuits intégrés s'adressent particulièrement à l'électronique sécurisée (paiement sans fil...), à l'électronique embarquée (carte sans contact, capteur avec batterie...) et l'électronique grand public (téléphones portables...).

<http://www.tiempo-ic.com/>



## Visiomed



**Date de création :** 2007

**Date de l'entrée du Fonds au capital :** décembre 2009

**Montant initial investi par le Fonds :** 2,9 M€

**CA 2009 :** < 9 M€

**Siège social :** Paris (France)

**Activité :** Conception de produits de santé innovants.

Visiomed fabrique et distribue des produits électroniques parapharmaceutiques sur 5 gammes (thermométrie, tensiométrie, électrothérapie, santé & bien-être et hygiène bucco-dentaire).

<http://www.visiomed-lab.com/>

## Interview d'Eric Sebban, président de Visiomed

### Quelle est votre activité ?

Visiomed est spécialisée dans la fabrication et la distribution de produits parapharmaceutiques électroniques sur 5 gammes : thermométrie, tensiométrie, électrothérapie, santé & bien être et hygiène bucco-dentaire. Tous les produits développés facilitent les auto-diagnostics.



### Pourquoi avoir fait appel à des investisseurs ?

Nous avons fait appel à des investisseurs fin 2009 afin de poursuivre le développement du Thermoflash Pro, de monter une force de vente hospitalière dans le cadre de la directive de l'Hôpital 2012 et de poursuivre notre Recherche et Développement.

### Pourquoi Oddo ?

L'équipe d'Oddo nous a séduit par son dynamisme et sa compréhension très rapide des enjeux liés aux métiers de la société. Présent dans la durée, Oddo nous accompagne par ses conseils stratégiques et son réseau dans les différentes étapes du développement de Visiomed.

## Trace One



**Date de création :** 2000

**Date de l'entrée du Fonds au capital :** avril 2009

**Montant initial investi par le Fonds :** 2,00 M€

**CA 2009 :** < 15 M€

**Siège social :** Paris (France)

**Activité :** Edition de logiciels

Trace One est un éditeur de logiciel qui a développé une plateforme en mode SaaS permettant d'optimiser le travail collaboratif entre distributeurs et fournisseurs (produits en MDD notamment). L'entreprise ambitionne de devenir un acteur international de premier plan des fournisseurs de plateforme collaborative permettant de gérer toute la chaîne de valeur de la fabrication d'un produit à sa mise en place sur le marché.

<http://www.traceone.eu>

Document strictement limité à l'usage privé du destinataire. Les informations fournies dans ce document proviennent de sources dignes de foi, mais ne peuvent être garanties. Les appréciations formulées reflètent notre opinion à la date de publication et sont donc susceptibles d'être révisées ultérieurement. Ce document a été réalisé dans un but d'information uniquement et ne constitue ni une offre ni une recommandation personnalisée ou une sollicitation en vue de la souscription de ce produit. L'investisseur est seul juge du caractère approprié des opérations qu'il pourra être amené à conclure. Ainsi, avant toute transaction, l'investisseur doit (i) s'assurer que les supports choisis correspondent à sa situation financière et aux risques auxquels il est prêt à faire face ainsi qu'à ses objectifs d'investissement, (ii) prendre connaissance du prospectus de ce FCPI, et comprendre la nature du support choisi, ses caractéristiques et ses risques, notamment de liquidité et de perte en capital. Il est rappelé que les performances passées ne préjugent pas des performances futures. Les informations légales concernant ce FCPI, notamment les prospectus simplifiés et complets sont disponibles auprès de Oddo Asset Management ou sur le site Internet [www.oddoam.fr](http://www.oddoam.fr).



ASSET MANAGEMENT

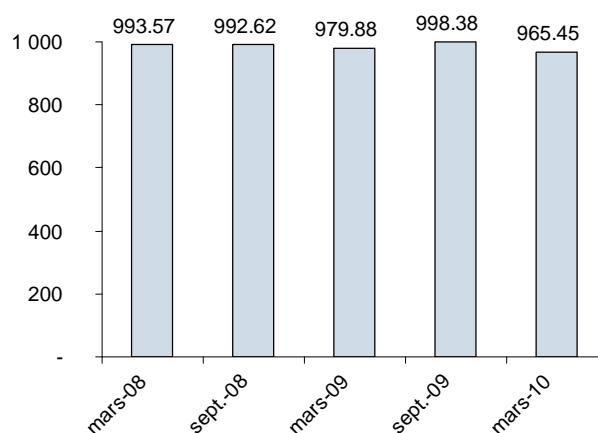
Société de Gestion de Portefeuille constituée sous la forme d'une SA  
Régie par les dispositions de l'article L.532-9 du Code monétaire et financier - R.C.S. PARIS 340 902 857

12 boulevard de la Madeleine - 75440 PARIS Cedex 9 - Tél. : 33(0)1 44 51 83 06 - Fax : 33(0)1 44 51 84 25 [www.oddoam.fr](http://www.oddoam.fr)

## Détails sur les liquidités

Nous avons fait le choix de placer les liquidités du FCPI essentiellement en OPCVM monétaires et obligataires, mais aussi en obligations corporate et OPCVM actions avec pour objectif d'améliorer la performance du Fonds dans le temps.

## Evolution de la valeur liquidative du FCPI Générations Futures 2 depuis sa création



Les informations et analyses contenues dans ce document sont fournies à titre purement indicatif et ponctuel. Elles ne sauraient engager la responsabilité de Oddo AM eu égard à leur caractère essentiellement technique et évolutif. Les performances passées ne présagent pas des performances futures et ne sont pas constantes dans le temps. Source : Oddo AM.

Document strictement limité à l'usage privé du destinataire. Les informations fournies dans ce document proviennent de sources dignes de foi, mais ne peuvent être garanties. Les appréciations formulées reflètent notre opinion à la date de publication et sont donc susceptibles d'être révisées ultérieurement. Ce document a été réalisé dans un but d'information uniquement et ne constitue ni une offre ni une recommandation personnalisée ou une sollicitation en vue de la souscription de ce produit. L'investisseur est seul juge du caractère approprié des opérations qu'il pourra être amené à conclure. Ainsi, avant toute transaction, l'investisseur doit (i) s'assurer que les supports choisis correspondent à sa situation financière et aux risques auxquels il est prêt à faire face ainsi qu'à ses objectifs d'investissement, (ii) prendre connaissance du prospectus de ce FCPI, et comprendre la nature du support choisi, ses caractéristiques et ses risques, notamment de liquidité et de perte en capital. Il est rappelé que les performances passées ne préjugent pas des performances futures. Les informations légales concernant ce FCPI, notamment les prospectus simplifiés et complets sont disponibles auprès de Oddo Asset Management ou sur le site Internet [www.oddoam.fr](http://www.oddoam.fr).

