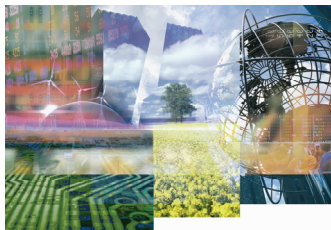




# FCPI Générations Futures

Lettre semestrielle – Novembre 2010



Chiffres arrêtés au 30/09/2010

<b>Date de création</b>	<b>01/10/2006</b>
<b>Actif net total</b>	<b>30.6 M €</b>
<b>Valeur liquidative</b>	<b>710.26€</b>
<b>Valeur initiale de la part</b>	<b>1 000 €</b>
<b>Performance sur le semestre</b>	<b>-4.9%</b>
<b>Performance depuis la création</b>	<b>-29.0%</b>
<b>Ratio d'entreprises innovantes éligibles</b>	<b>65.9%</b>

## Durée de Blocage

5 ans 6 ans 7 ans **8 ans** 9 ans 10 ans



Min.



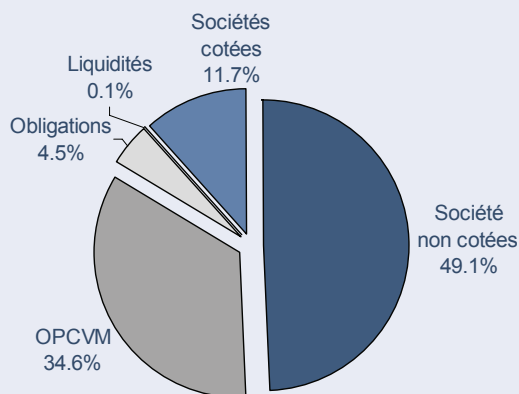
Max.

## Fonds de capital risque

### Qu'est-ce qu'un FCPI ?

Un FCPI, fonds commun de placement dans l'innovation, est un fonds à risque qui investit majoritairement dans des sociétés européennes innovantes non cotées.

## Répartition de la valeur liquidative



Source : Oddo Asset Management. Chiffres arrêtés au 30/09/2010.

Les performances passées ne présentent pas des performances futures et ne sont pas constantes dans le temps.

## Notre recommandation

Par la nature de ses investissements, le FCPI est un placement à risque. Il convient de l'appréhender comme un investissement long terme dans le cadre de la diversification d'un portefeuille déjà étoffé. Avant tout investissement, nous vous recommandons de consulter votre conseiller habituel pour connaître les risques concernant ce placement.

## Présentation du fonds

Le FCPI Générations Futures a pour ambition de mobiliser l'épargne collectée au bénéfice d'entreprises innovantes, jeunes et en forte croissance. Nous avons choisi d'investir prioritairement dans les secteurs de l'éco-innovation et des technologies médicales. Le FCPI Générations Futures vise à offrir non seulement à l'entrepreneur l'opportunité de développer son entreprise mais à l'accompagner aussi de manière active tout au long de son investissement.

## Mot des gérants



Le FCPI Générations Futures a atteint ses ratios réglementaires d'investissement en sociétés innovantes et en sociétés non cotées. En conséquence, le fonds ne sera pas amené, sauf circonstances exceptionnelles, à réaliser de nouveaux investissements.

L'effort sera porté sur l'accompagnement des entreprises en portefeuille.

Le semestre qui vient de s'écouler a été contrasté pour nos participations avec :

- du côté négatif, la défaillance d'une de nos participations, qui avait entièrement été provisionnée à fin mars 2010, et pour laquelle nous avons reçu une couverture partielle au titre de la garantie Oséo,
- du côté positif, la revalorisation de deux de nos participations, l'une grâce à la qualité de ses performances tant en terme de développement du chiffre d'affaires que de ses résultats, l'autre à la suite de la réalisation d'un nouveau tour de table avec un nouvel entrant, à une valorisation supérieure à celle de notre investissement initial.

Comme nous vous l'annonçons lors de notre dernière lettre semestrielle, bien que l'année 2010 ait commencé avec beaucoup d'interrogations, nous voyons des signes encourageants sur plusieurs de nos participations qui commencent à rattraper le retard accumulé sur les années de crise 2008 et 2009. Ceci aura un impact sur la durée de valorisation de nos participations, et nous serons certainement amenés à continuer à soutenir les sociétés présentant les meilleurs potentiels de croissance et de valorisation.

Nous rappelons que nos horizons d'investissement sont en moyenne de 5 ans et que le FCPI Générations Futures a une durée de vie initiale de 8 ans, se terminant en décembre 2014. Il n'y a donc pas d'urgence à rechercher rapidement des cessions, même si nous constatons : un regain d'intérêt des industriels pour acquérir des technologies leur permettant d'accélérer leur croissance dans un environnement où les business traditionnels croissent faiblement, et un léger redémarrage des introductions en bourse.

Nous continuerons donc à être vigilants dans le suivi de nos participations en restant à l'écoute des opportunités de croissance externe ou de cession.

Olivier Hua



## AirInSpace BV

**Date de création :** 2002  
**Date de l'entrée du Fonds au capital :** juillet 2007  
**Montant total investi par le Fonds :** 3.6 M€  
**CA 2009 :** entre 2 et 5 M€    **Siège social :** Montigny le Bretonneux  
**Site :** [www.airinspace.com](http://www.airinspace.com)

### Décontamination d'air

AIS développe des produits fixes et mobiles de décontamination d'air pour les milieux particulièrement exigeants comme les hôpitaux et les avions.



## Avanquest Software

**Date de création :** 1984  
**Date de l'entrée du Fonds au capital :** mars 2009  
**Montant initial investi par le Fonds :** 2.7 M€  
**CA 2009 :** > 75 M€    **Siège social :** La Garenne Colombes  
**Site :** [www.avanquest.com](http://www.avanquest.com)

### Editeur de logiciels

Le métier d'Avanquest est l'édition de logiciels mais, depuis 5 ans, l'entreprise a parallèlement développé une offre de publication d'éditeurs indépendants souhaitant bénéficier de sa présence globale.



## Catalysair

**Date de création :** 2004  
**Date de l'entrée du Fonds au capital :** février 2008  
**Montant initial investi par le Fonds :** 0.75 M€  
**Montant total investi par le Fonds :** 0.83 M€  
**CA 2009 :** < 2 M€    **Siège social :** Paris  
**Site :** [www.catalysair.com](http://www.catalysair.com)

### Traitement des émissions de polluants

Catalysair exploite une technologie permettant d'améliorer les rendements des chaudières, de réduire les émissions de polluants et de réduire les coûts de maintenance.



## Eolite

**Date de création :** 2004  
**Date de l'entrée du Fonds au capital :** octobre 2008  
**Montant initial investi par le Fonds :** 1.2 M€  
**CA 2009 :** < 2 M€    **Siège social :** Bordeaux  
**Site :** [www.eolite.com](http://www.eolite.com)

### Conception de lasers

Eolite propose des lasers à fibre de nouvelle génération, alliant puissance et extrême précision. Les applications industrielles vont de la découpe de matériaux (ex cellules solaires ou écrans plats), la gravure de supports au marquage de décoration.



## Greenext

**Date de création :** 2007  
**Date de l'entrée du Fonds au capital :** Juin 2009  
**Montant initial investi par le Fonds :** 0.3 M€  
**Montant initial investi par le Fonds :** 0.6 M€  
**CA 2009 :** < 2 M€    **Siège social :** Paris  
**Site :** [www.greenext.eu](http://www.greenext.eu)

### Affichage environnemental

Greenext fournit aux distributeurs et aux industriels la première plateforme en ligne pour le calcul de prix environnemental des produits de grande consommation et l'information des consommateurs.



## Medical Device Works

**Date de création :** 2004  
**Date de l'entrée du Fonds au capital :** janvier 2008  
**Montant initial investi par le Fonds :** 0.5 M€  
**Montant total investi par le Fonds :** 1.34 M€  
**CA 2009 :** < 2 M€    **Siège social :** Bruxelles  
**Site :** [www.medicaldeviceworks.com](http://www.medicaldeviceworks.com)

### Technologie d'isolation des organes

La société MDW développe un système innovant d'isolation incorporelle d'organes, et plus particulièrement du foie qui doit permettre de rendre la chimiothérapie plus efficace et d'allonger significativement la durée de vie des patients.



## Naskeo

**Date de création :** 2005  
**Date de l'entrée du Fonds au capital :** juin 2007  
**Montant initial investi par le Fonds :** 1.3 M€  
**CA 2009 :** < 2 M€    **Siège social :** Malakoff  
**Site :** [www.naskeo.com](http://www.naskeo.com)

### Méthanisation des déchets liquides et solides

Naskéo est une société spécialisée dans la conception, la vente et l'installation de centrales de méthanisation d'effluents industriels liquides et solides permettant de les traiter, de les dépolluer et de produire de l'énergie renouvelable.



## Odotech

**Date de création :** 2006  
**Date de l'entrée du Fonds au capital :** juin 2008  
**Montant initial investi par le Fonds :** 1.32 M€  
**Montant total investi par le Fonds :** 1.74 M€  
**CA 2009 :** entre 2 et 5 M€ **Siège social :** Lyon  
**Site :** [www.concoursmania.fr](http://www.concoursmania.fr)

### Nez électronique pour les sites industriels

Odotech offre une gamme complète de services et technologies se rapportant aux odeurs: conseil, analyses olfactométriques, logiciel de modélisation de la dispersion atmosphérique des odeurs ainsi qu'un réseau automatisé de monitoring et de gestion des odeurs utilisant des nez électroniques. La société canadienne Odotech, basée à Montréal, est la maison-mère d'Odotech France, société dans laquelle nous avons investi.



## Tiempo

**Date de création :** 2007  
**Date de l'entrée du Fonds au capital :** Juin 2009  
**Montant initial investi par le Fonds :** 0.9 M€  
**CA 2009 :** < 2 M€ **Siège social :** Grenoble  
**Site :** [www.tiempo-ic.com](http://www.tiempo-ic.com)

### Circuits intégrés

Tiempo développe et commercialise une technologie de rupture permettant de concevoir des circuits intégrés qui consomment 4x moins d'énergie, qui sont plus robustes et plus sécurisés. Ces circuits intégrés s'adressent particulièrement à l'électronique sécurisée (paiement sans fil...), à l'électronique embarquée (carte sans contact, capteur avec batterie...) et l'électronique grand public (téléphones portables...).



## Trace One

**Date de création :** 2000  
**Date de l'entrée du Fonds au capital :** avril 2009  
**Montant initial investi par le Fonds :** 3 M€  
**CA 2009 :** > 10 M€ **Siège social :** Paris  
**Site :** [www.traceone.eu](http://www.traceone.eu)

### Edition de logiciels pour la grande distribution

Trace One a développé une gamme de logiciels pour l'industrie agroalimentaire en France afin d'aider les distributeurs à développer leurs produits MDD (Marque de Distributeur). L'enjeu de l'entreprise à court terme est de développer son chiffre d'affaires à l'international et d'étendre son activité sur le non-alimentaire. Ce développement va s'opérer à la fois par croissance interne et externe.



## Zydacron

**Date de création :** 2007  
**Date de l'entrée du Fonds au capital :** mars 2008  
**Montant initial investi par le Fonds :** 1.60 M€  
**Montant total investi par le Fonds :** 2.4 M€  
**CA 2009 :** < 2 M€ **Siège social :** Paris  
**Site :** [www.mixicom.fr](http://www.mixicom.fr)

### Systèmes de télé-médecine

Zydacron vend des systèmes de télé-médecine à des sociétés privées de soins médicaux à domicile et à des cliniques ou hôpitaux soucieux de diminuer la durée d'hospitalisation des patients

## L'interview de Jérôme Malavoy, président de Trace One Décembre 2010

**Quels sont les récents événements dans la vie de la société ?**



« Suite à l'acquisition d'un de ses concurrents en Angleterre, devenu TraceOne UK, notre groupe devient un acteur majeur des logiciels de partage et de collaboration entre les enseignes de la grande distribution et ses fournisseurs. Nous souhaitons continuer notre développement international afin de consolider notre offre et notre réseau. »

**Quel est l'intérêt pour vous d'avoir des fonds d'investissement au capita ?**

« Nous avons des fonds d'investissement à notre capital depuis plusieurs années. Nous avons recomposé notre capital il y a maintenant un an afin de pouvoir accompagner la phase de développement international expliqué ci-dessus. Avoir des partenaires financiers à mes côtés représente à la fois une exigence forte en terme de reporting et d'explication de la vie de mon entreprise, mais c'est en contrepartie un réel atout pour faciliter notre développement. »

## Nouveaux investissements

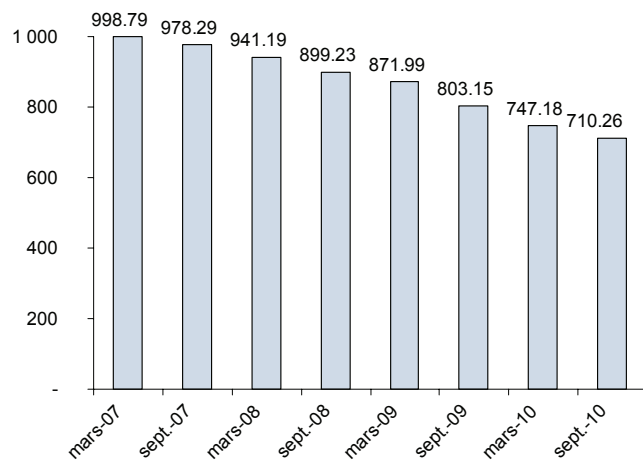
Durant la période du 31/03/2010 au 30/09/2010, nous n'avons pas investi dans de nouvelles participations.

Au 30/09/2010 nous avons atteint un ratio de 65.9% dans des sociétés éligibles.

## Performances du fonds et évolution de la valeur liquidative

6 mois	-4.9%
1 an	-11.6%
Depuis la création	-29.0%
Part de l'actif investie dans des sociétés	65.9%

### Evolution de la valeur liquidative (en €)



Source : Oddo Asset Management. Chiffres arrêtés au 30/09/2010.

Les performances passées ne présagent pas des performances futures et ne sont pas constantes dans le temps.

## Détail sur les liquidités

Nous avons fait le choix de placer les liquidités du FCPI essentiellement en OPCVM monétaires (71.7%) et obligataires (10.7%), mais aussi en obligations corporate (11.6%) et OPCVM actions (5.9%) avec pour objectif d'améliorer la performance du fonds dans le temps.

En 2007, la trésorerie du fonds FCPI Générations Futures avait été partiellement investie dans deux fonds monétaires dynamiques, Oddo Cash Arbitrage et Oddo Court Terme Dynamique, fonds affectés par la crise des « subprimes » et mis en liquidation par Oddo Asset Management fin juillet 2007. A ce jour, l'impact de ces produits sur la performance du fonds est de -5.5%.

Ce document établi par Oddo Asset Management contient des informations fournies à titre indicatif et provenant de sources dignes de foi. Elles ne peuvent toutefois être garanties. Ce document a été réalisé dans un but d'information uniquement et ne constitue ni une offre ni une recommandation personnalisée ou une sollicitation en vue de la souscription de ce produit ou d'un produit similaire. Toutefois en cas de souscription, l'investisseur doit obligatoirement consulter le prospectus de l'OPCVM afin de prendre connaissance des risques encourus notamment le risque de perte en capital et de liquidité des actifs sous-jacents. L'investissement doit s'effectuer en fonction de ses objectifs d'investissement, son horizon d'investissement et sa capacité à faire face au risque lié à la transaction. Les opinions émises dans ce document correspondent à nos anticipations de marché ou d'environnement réglementaire au moment de la publication de document. Elles sont susceptibles d'évoluer dans le temps et ne sauraient en aucun cas engager la responsabilité contractuelle de Oddo AM. Les informations légales concernant ce FIP notamment la notice et le règlement sont disponibles auprès de Oddo Asset Management ou sur le site [www.oddoam.fr](http://www.oddoam.fr)

## Cession au cours de la période

Nous n'avons effectué aucune cession au cours de la période

## Réinvestissements au cours de la période

Au cours de la période, nous avons réinvesti dans Zydacron, Bike Expand et MDW pour un montant de 0.73 M€.

## Caractéristiques techniques

*Ce fonds est fermé à la commercialisation*

<b>Code ISIN</b>	FR0010366575
<b>Minimum de souscription</b>	1 000 €
<b>Valorisation</b>	Semestrielle
<b>Durée du fonds</b>	8 ans, prorogeable deux fois 1 an
<b>Commission de gestion</b>	3.4% TTC
<b>Commission de rachat</b>	
<b>Avant 6.5 ans</b>	4% TTC
<b>Après 6.5 ans</b>	néant
<b>Dépositaire</b>	Oddo et Cie
<b>Valorisateur</b>	Oddo et Cie
<b>Commissaire aux comptes</b>	Deloitte & Associés
<b>Reporting</b>	Semestriel